



はじめて利用するとき (利用者登録)

- 図書館で資料を借りたり、インターネット・データベース検索を利用するときは利用者カードが必要です。
- 利用者カードを発行できる方
 - ・ 明石に在住・在勤・在学の方
 - ・ 神戸市、近隣7市3町(加古川市・高砂市・小野市・加西市・加東市・西脇市・三木市・稲美町・播磨町・多可町)にお住いの方
 - ・ 全国の学生の方
(学校教育法第一条に定めがある学校)
- 利用者カードをつくるには住所と氏名が確認できる証明書が必要です。
(運転免許証・保険証・生徒手帳など)
- 利用登録申請書に必要事項を記入し、証明書と一緒にご本人がお申し込みください。

開館時間

あかし市民図書館 午前9時30分～午後9時(月～金)
午前9時30分～午後7時(土日・祝日)

明石市立西部図書館 午前9時30分～午後7時

休館日

あかし市民図書館
毎月第3火曜、長期休館(蔵書点検)、年末年始

明石市立西部図書館
毎週月曜・毎月第3火曜、長期休館(蔵書点検)、年末年始

交通アクセス

あかし市民図書館 JR・山陽明石駅徒歩2分

明石市立西部図書館 JR魚住駅下車徒歩8分・
山陽魚住駅徒歩10分

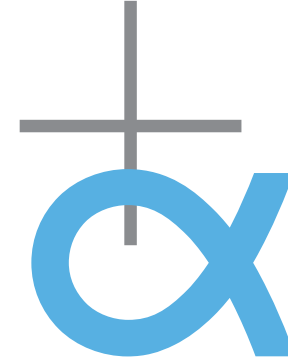
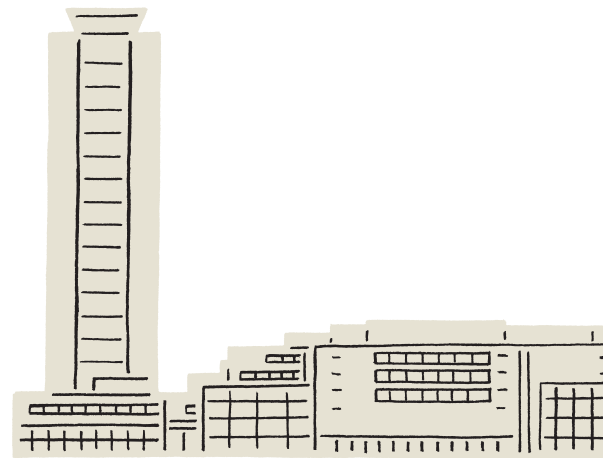
あかし市民図書館・移動図書館

〒673-8567 明石市大明石町1-6-1 4F TEL. 078-918-5800

明石市立西部図書館

〒674-8567 明石市魚住町中尾702-3 TEL. 078-918-5675

<https://www.akashi-lib.jp>



明石市立図書館
AKASHI LIBRARY



資料を借りるとき

●貸出の手続き

- ・利用者カードと借りたい資料を持って、カウンターにお出してください。
- ・図書と雑誌の貸出は自動貸出機でも行えます。

●貸出冊数 図書・雑誌20冊／視聴覚資料2点

●貸出期間 2週間

●貸出期間の延長 1回に限りできます。

延長期間は手続きされた日から2週間後になります。

※予約が入っていない資料で、貸出期限を過ぎていない場合

●カードの有効期限 5年間

資料を返すとき

- カウンター・自動返却機にお返しください。
- 閉館時間中は返却ポストをご利用ください。
- 図書館以外の返却場所もご利用いただけます。



本をさがす・調べもの相談 (レファレンスサービス)

館内の蔵書検索機(OPAC)や図書館のホームページから本を検索できます。各カウンターで、読みたい本や必要な資料・情報を紹介するなど、司書が本を探すお手伝いをします。児童書エリアには、こどものためのよむよむおたすけデスク(市民図書館のみ)もあります。お気軽にお声かけください。

本の予約

読みたい本が貸出中のときは予約ができます。予約カードに必要事項を記入してカウンターへお出してください。館内の蔵書検索機や、図書館のホームページからも予約ができます。

※予約できる数 図書・雑誌・紙芝居10点／視聴覚資料2点

本のリクエスト (明石市民の方のみ)

図書館に読みたい本が入っていない場合は、リクエストができます。予約カードに必要事項を記入してカウンターにお出してください。 ※リクエストは図書のみ

コピー

図書館の資料に限り、著作権法の認める範囲でコピーすることができます。複写申込書に必要事項を記入し、カウンターにお出してください。

データベース検索

館内の電子閲覧室でインターネットを利用できます。利用者カードが必要です。(利用時間制限あり)

学習エリア (市民図書館)

学習エリアの利用には、整理券が必要です。利用希望者の全員による抽選方式によって、座席を確定します。

読書室 (西部図書館)

読書室は学習も行うことができます。9時15分の時点で座席数より利用希望者が多い場合のみ抽選します。

読書手帳

借りた本の記録をつけることができます。

ユニバーサル・サービス

拡大読書器、読み上げ機、デージー再生機、点字資料等を利用できます。利用者カード以外に別途申込みが必要です。(ユニバーサル・サービスの対象者のみ)



電子図書館

24時間いつでも利用できる電子書籍の閲覧・貸出サービスです。明石市に在住・在勤・在学の方は登録できます。利用者カードと別途申込が必要です。

移動図書館

明石市内を大型車(めぐりん)・小型車(くるりん)の2台が定期的に巡回しています。

